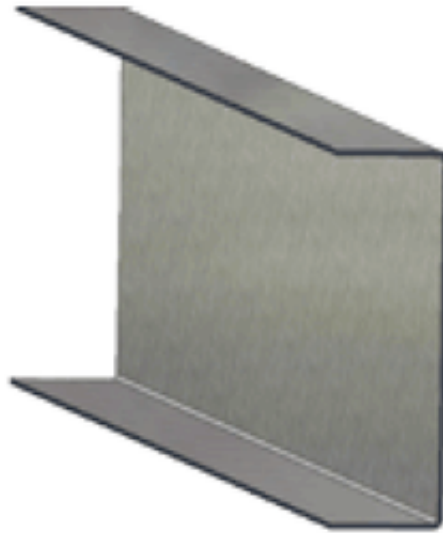


## Швеллер гнутый



AvizInfo.kz

Алматы, Казахстан

Основные характеристики стального гнутого тонкостенного равнопотолочного швеллера.

Стальной гнутый тонкостенный швеллер (СГТШ) изготавливается на автоматической линии по производству легких стальных конструкций финской фирмы «SAMESOR».

Форма профиля: U-образная.

Обозначение: СГТШ

Назначение: предназначен для строительства быстровозводимых зданий и сооружений, как для сборки цельного каркаса здания, так для монтажа отдельных элементов (наружных и внутренних стен и перегородок, междуэтажных перекрытий, стропильных конструкций мансард, крыш и других сооружений, прогонов, связей, ферм и т.п.).

Изготавливаемая длина: от 2400 мм до 12000 мм.

Высота профиля: от 100 мм до 400 мм.

Ширина профиля (ширина полки): от 40 мм до 100 мм.

Индивидуальные возможности: СГТШ может быть изготовлен с отверстиями диаметром 14 мм, 18 мм и 22 мм, с квадратными отверстиями 35×35 мм, овальными отверстиями 10×50 мм.

Швеллер изготавливается:

- из оцинкованного рулонного проката марок 08пс, 08кп толщиной от 1,2 мм до 3,0 мм.

- из горячекатаного проката с пределом текучести 235-275 Н/мм<sup>2</sup> толщиной от 1,5 мм до 3,0 мм.

- из холоднокатаного проката с пределом текучести 210-250 Н/мм<sup>2</sup> толщиной от 1,0 мм до 4,0 мм.

При производстве применяется металл производства ведущих металлургических компаний ОАО «ММК» – Магнитогорский металлургический комбинат и ПАО «Северсталь» – Череповецкий металлургический комбинат.

Номенклатура предлагаемых швеллеров:

СГТШ 100x50

СГТШ 120x50

СГТШ 150x50

СГТШ 160x55

СГТШ 160x60

СГТШ 180x60

СГТШ 180x65

СГТШ 200x65

СГТШ 225x65

СГТШ 225x70

СГТШ 240x70

СГТШ 240x75

СГТШ 270x70

СГТШ 270x75

СГТШ 300x75

СГТШ 300x80

СГТШ 320x80  
СГТШ 320x85  
СГТШ 350x85  
СГТШ 350x90  
СГТШ 360x90  
СГТШ 360x100  
СГТШ 400x90  
СГТШ 400x100

Возможности оборудования позволяют изготавливать широкий ассортимент продукции, в перечне представлены наиболее ходовые позиции. Возможна работа под заказ.

Применение конструкций из профилей вместо традиционных – из железобетонна, стального проката, дерева или кирпича – даёт значительный экономический эффект в строительстве. Снижаются нагрузки от собственного веса и сейсмические нагрузки, уменьшаются транспортные расходы и трудозатраты на монтаже, сокращаются сроки строительства.

Будучи «сухим» способом строительства, монтаж профиля может осуществляться всесезонно во всех регионах Казахстана, в том числе в Северных районах и в сейсмоопасных районах.

Здания построенные с применением этой технологии, имеют стабильные размеры, хорошо защищены от влияния биологических и влажностно-температурных процессов, долговечны, энерго- и теплоэкономичны.

---

Цена: Договорная

Тип объявления:  
Продам, продажа, продаю

Торг: уместен

**Андрюшечкин Константин  
Васильевич**

**+7 (727) 296-98-53**

**улица Хаджи Мукана, 18/2-38  
(отдельный вход)**