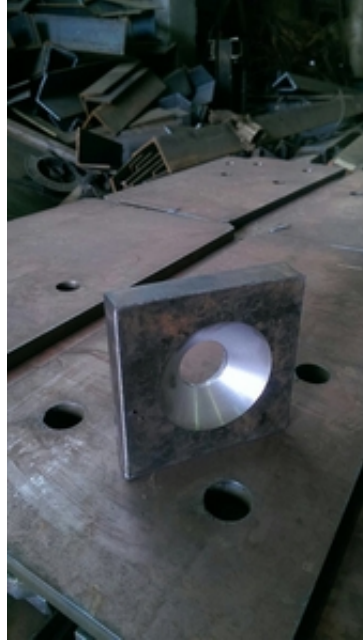


## Закладные детали из отрезков круглой, швелерной полосовой стали



Алматы, Казахстан

Закладные детали – металлические элементы (из круглой, полосовой, угловой стали), устанавливаемые (закладываемые) в конструкции до бетонирования для соединений сваркой сборных и сборно-монолитных железобетонных конструкций между собой и с другими конструкциями зданий (сооружений).

Сварные закладные детали и изделия подразделяют на два основных типа: открытые закладные конструкции и закрытые закладные конструкции. В зависимости от расположения анкерных стержней относительно плоского элемента различают закладные детали с перпендикулярным, наклонным, параллельным или смешанным расположением анкерных стержней. Стержни могут быть с резьбой.

Закладные детали – предназначены для соединения между собой сборных железобетонных конструкций. Закладные детали готовят из отрезков круглой, полосовой, листовой, угловой или швеллерной стали. Надежность соединения З. д. с бетоном конструкции обеспечивается приваренными к ней и заделываемыми в бетон анкерами.

Закладная деталь – металлическая деталь, установленная в железобетонном элементе до его бетонирования, служащая для соединения железобетонных конструкций между собой и железобетонных элементов с мет

---

Цена: Договорная

Тип объявления:  
Продам, продажа, продаю

Торг: --

**Азизова Мария**

**87083938776**

**Кокорай 26**