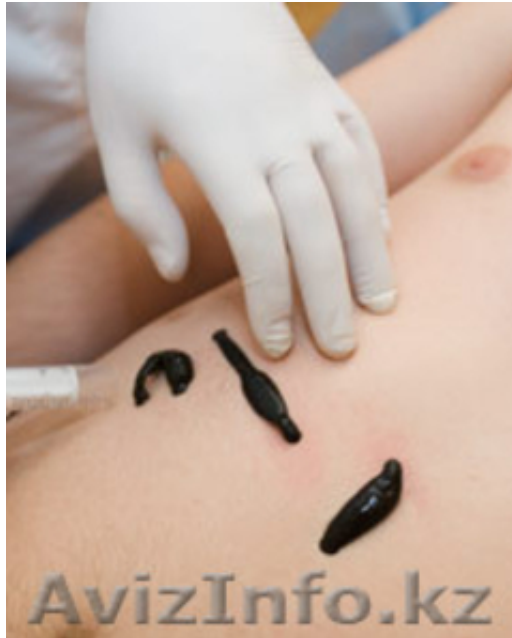


## МЦ "АПИ+" апитерапия, гирудотерапия



Алматы, Казахстан

**АПИТЕРАПИЯ** (в переводе с латинского *apis* - пчела) - это лечение продуктами пчеловодства (пчелиный яд, прополис, пчелиный мед, маточное молочко, пыльца, перга, пчелиный воск), направленное на оздоровление и лечение заболеваний. По своей медико-биологической сути пчелу можно представить в виде одноразового шприца, наполненного уникальным лекарством, не имеющем аналогов по своему лечебному потенциалу. С укусом пчелы в организм попадает маленькая доза довольно сложного по химическому составу (50 различных веществ) пчелиного яда, которая снимает воспаление и убивает различные болезнетворные бактерии, обезболивает более эффективно, чем опиум и аспирин, вместе взятые, тонизирует нервную систему и стабилизирует сердечно-сосудистую. **ГИРУДОТЕРАПИЯ** (от лат. *Hirudo* – пиявка) или бделлотерапия (от греч. «бдела» - пиявка) – это лечение медицинскими пиявками или препаратами, полученными на основе их. Лечебное действие медицинских пиявок определяется свойствами секрета их слюнных желез, который попадает в организм человека после прокусывания пиявкой кожи и продолжает поступать на протяжении всего периода кровососания. Секрет пиявки обладает такими сильнодействующими эффектами, как антикоагулирующим, тромболитическим, гипотензивным, сосудорасширяющим, противовоспалительным, иммуностимулирующим, седативным, бактериостатическим и болеутоляющим и т.д. **ИГЛОТЕРАПИЯ** Это введение в ткани организма специальных металлических игл различной длины в строго определённые точки на поверхности тела. **МАССАЖ** (от фр. *masser* – растирать) – совокупность приёмов механического и рефлекторного воздействия на ткани и органы в виде трения, давления, вибрации, проводимых непосредственно на поверхности тела человека как руками, так и специальными аппаратами через воздушную, водную или иную среду с целью достижения лечебного или иного эффекта.

---

Цена: Договорная

Тип объявления:  
Услуги, предлагаю

Торг: неуместен

**Имангалиева Айгуль**

**Мелисовна**

**г, Алматы ул. Маркова 28  
(вход со двора)**